

排水処理の安定化・機能向上と、コストダウンに

生物処理用特殊栄養剤

KEZシリーズ

KEZシリーズとは

排水の生物処理において、微生物が正常な有機物の代謝機能を発揮するためには窒素及びリンが必要です。

一般的に排水中のBODが1000mg/Lの時、窒素化合物は窒素(N)元素換算で30~50mg/L、リン化合物はリン(P)元素換算で6~10mg/L含まれているのが生物処理においては理想的です。

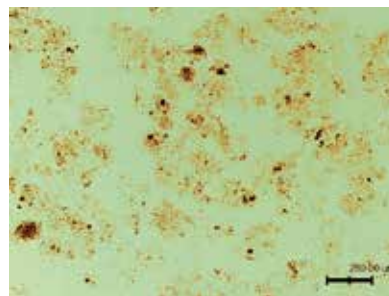
窒素やリンが連続的に補給されない場合、排水の処理機能の低下、また、フロック形成菌の発育不良による糸状性バルキングやフロックの解体・分散に伴う沈降性不良を引き起こします。

管理を怠っている訳ではないのに何となく活性汚泥の沈降圧密性が悪くフロックが軽い、処理水が濁っている、活性汚泥に粘性がある場合は栄養塩バランスが十分でないことも考えられます。

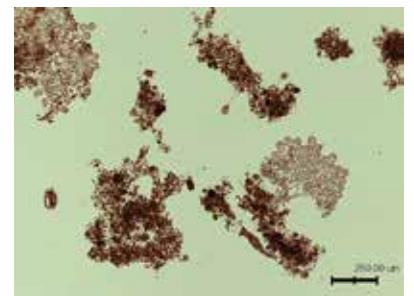
特殊栄養剤「KEZシリーズ」は排水の種類あるいは処理施設運転状況に応じて、最適な組成の製品を用意しています。

特長

- 1) 使用方法、使用目的に応じて多くの種類を用意しています。
- 2) 微生物の活性が低下して、臭気の発生、粘度の増加、処理水の白濁等のトラブル防止対応製品を用意しています。
- 3) 糸状性細菌の増殖を抑え、汚泥の沈降性改善に。
- 4) 高機能・低価格で、排水処理のコストダウンに。



栄養塩類の不足により分散した汚泥
MLSS:3200mg/L
SVI:1200



栄養剤の添加により栄養バランスを整えた汚泥
MLSS:3800mg/L
SVI:210

生物処理用特殊栄養剤
KEZシリーズ

排水処理の安定化・機能向上と、コストダウンに

■ 製品一覧及び荷姿

品番	外観	比重	N (%)	P (%)	荷姿
KEZ-1L	無色透明液体	1.1 ~ 1.2	15	3	ローリー
KEZ-3L	無色透明液体	1.1 ~ 1.2	15	3	20kgQB
KEZ-8L	無色透明液体	1.1 ~ 1.2	12	4	20、25kgポリ缶、 1tコンテナ、ローリー
KEZ-NA30	淡黄色透明液体	1.1 ~ 1.4	17	-	
KEZ-NS	淡黄色透明液体	1.2 ~ 1.4	10	-	
KEZ-NN25	無色透明液体	0.9 ~ 1.0	20	-	
KEZ-RDP	薄黄色～黄色粘性液体	1.5 ~ 1.7	-	22	
KEZ-RDP50	薄黄色～黄色液体	1.3 ~ 1.4	-	16	
KEZ-NP101	無色透明液体	1.1 ~ 1.2	6	6	
KEZ-NP102	無色透明液体	1.2 ~ 1.3	12	6	
KEZ-NTS	白色顆粒状結晶	-	37	7.4	20kg 袋

※その他目的に応じた組成品の調整可能です。ご相談下さい。

※記載の値は規格値ではありません。

■ 使用方法

- 1) 通常は、排水が生物処理槽に流入する部分に連続的に添加します。
- 2) 1日に1～3回に分けて間欠投入することもできます。

■ 対象排水種

- 紙・パルプ工場排水
- 古紙再生工場排水
- 石油化学工場排水
- 合成化学工場排水
- 油脂・界面活性剤工場排水
- 繊維・染色工場排水
- 食品工場排水
- 飲料工場排水
- 酒類工場排水
- その他有機性排水

※ご注意：本紙記載内容は製品改良のため予告無く変更する場合がありますのでご了承下さい。

水とともに産業・社会の発展を支え、人々を幸せに



日鉄環境株式会社

本社：〒105-0022 東京都港区海岸1-9-1 TEL.03-6771-7550 FAX.03-6771-7559
水ソリューション事業本部

木更津センター：〒292-0838 千葉県木更津市潮浜2-1-38 TEL.0438-37-6441 FAX.0438-37-6442

北海道営業所：〒066-0062 北海道千歳市千代田町6-2-0 TEL.0123-25-8610 FAX.0123-25-8610

東北営業所：〒980-0013 宮城県仙台市青葉区花京院2-1-11 TEL.022-395-8731 FAX.022-395-8732

名古屋営業所：〒476-0015 愛知県東海市東海町4-70-1 TEL.052-603-2506 FAX.052-603-2507

大阪営業所：〒550-0004 大阪府大阪市西区靱本町1-6-6 TEL.06-6443-6625 FAX.06-6443-6624

九州営業所：〒804-0001 福岡県北九州市戸畑区飛幡町2-2 TEL.093-288-2102 FAX.093-288-2103