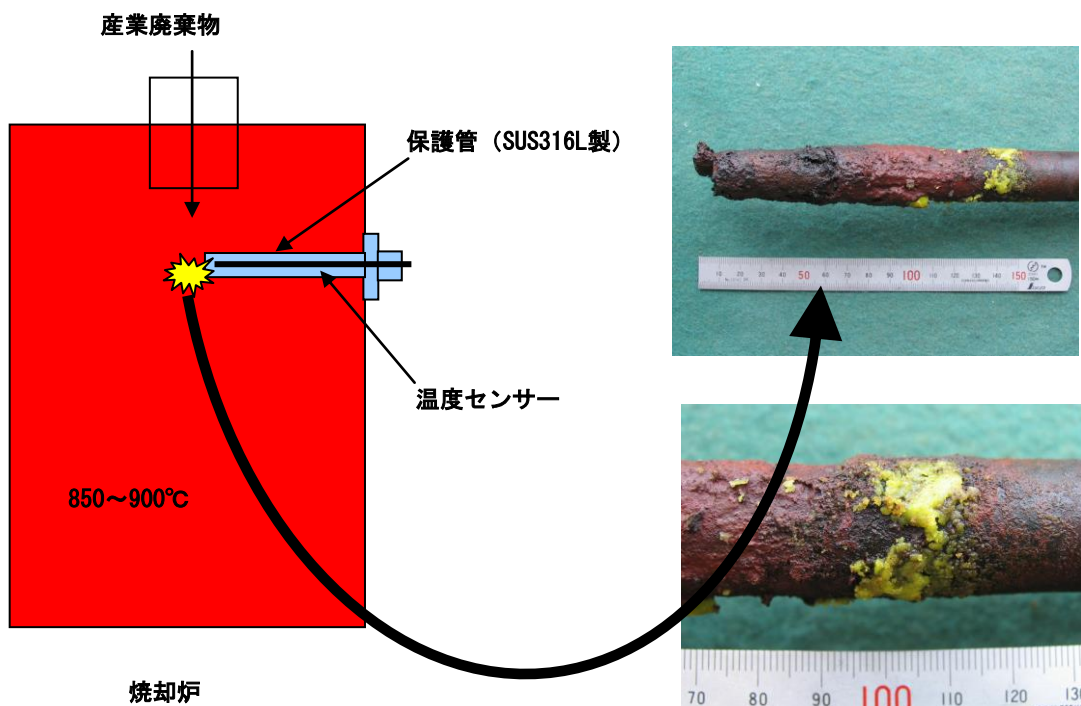


**[概要]**

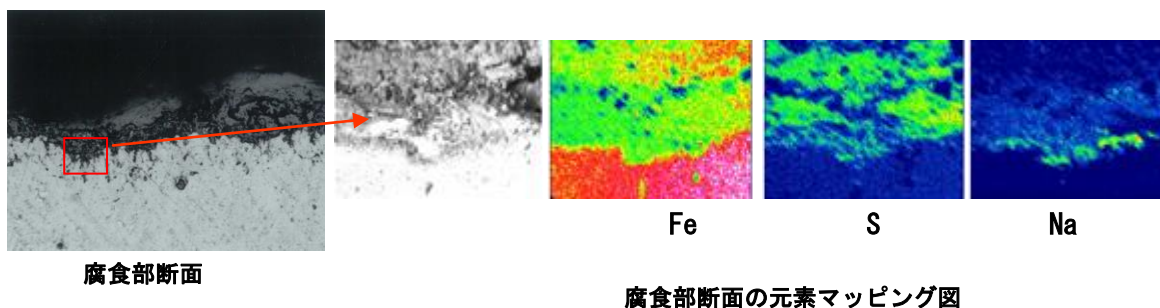
焼却炉で起った腐食事例である。850℃～900℃で産業廃棄物を処理している焼却炉であるが、温度センサーの SUS316L 製保護管が激しく腐食した。黄色い付着物の存在も確認された。

**[腐食状況]**



**調査結果**

腐食部表面スケールから  $Fe_3O_4$ 、 $Na_2SO_4$ 、 $Na_2CO_3$  が検出された。  
また、スケール下部には Na、S が凝集していた。



**[腐食原因および対策]**

溶融塩 ( $Na_2SO_4$ 、 $Na_2CO_3$ ) 腐食であると推定される。

\* 溶融塩腐食とは塩が溶融することで電気化学的反応に腐食することをいう。

$Na_2SO_4$  の融点が 884℃、 $Na_2CO_3$  の融点が 521℃の融点であり、運転温度がこの溶融温度域にあったために腐食に至ったものと推定される。